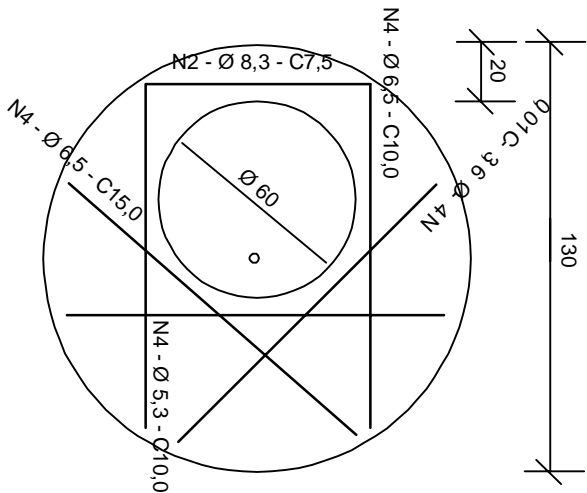


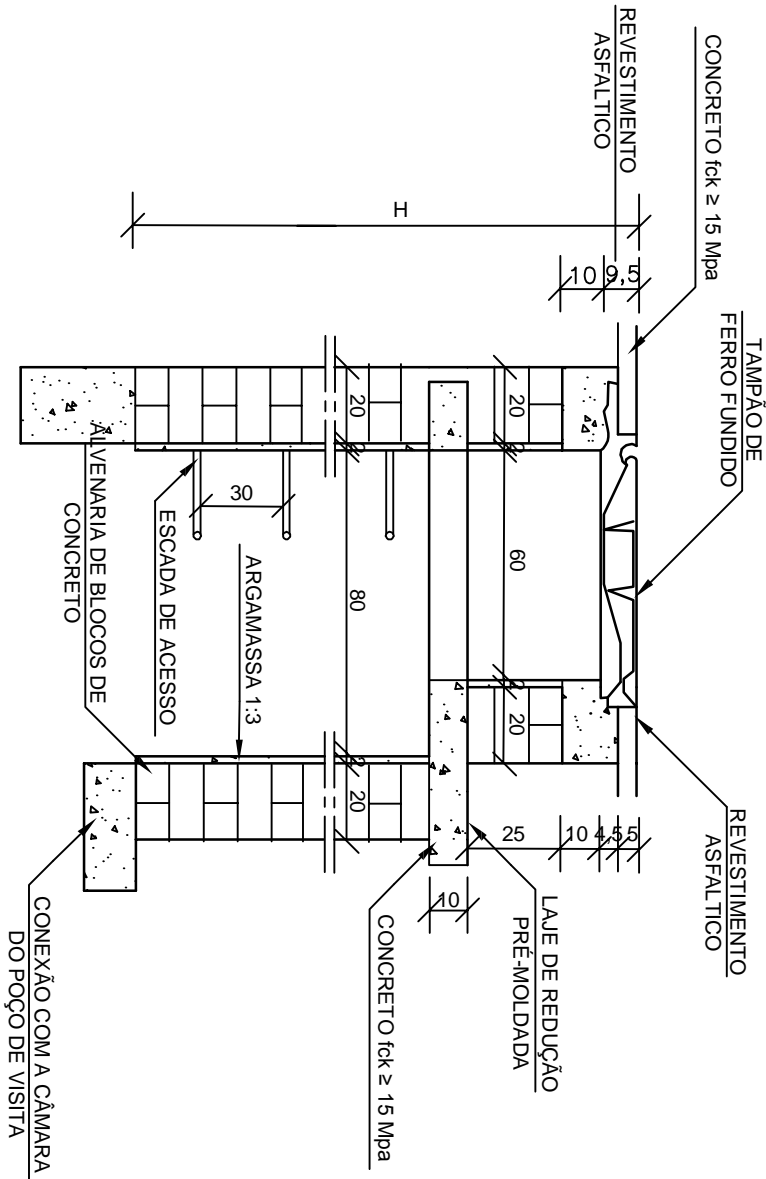
## LAJE DE REDUÇÃO

Escala: 1/50

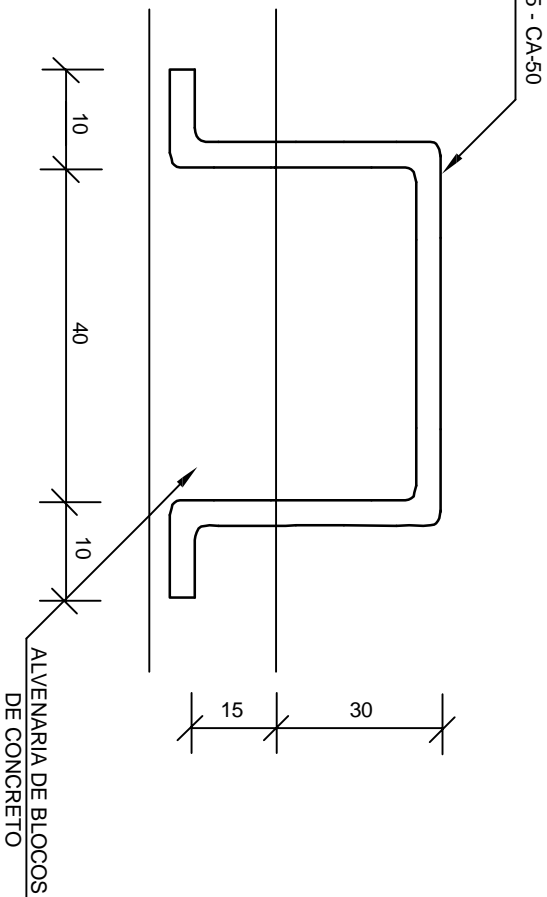


## CHAMINÉ DOS POÇOS DE VISITA

## CORTE TRANSVERSAL



## DEGRAUS DA ESCADA DE ACESSO



QUANTIDADES APROXIMADAS PARA UMA CHAMINÉ E ACESSÓRIOS							
CÓDIGO	H	ALVENARIA DE BLOCOS DE CONCRETO	ARGAMASSA 1:3 (m³)	FORMAS (m²)	AÇO CA50 (kg)	CONCRETO fck ≥ 15 Mpa (m³)	TAMPÃO DE FERRO FUNDIDO (kg)
CPV01	100	3,93	0,06	2,59	5,40	0,19	104,00
CPV02	150	5,57	0,09	2,59	5,40	0,19	104,00
CPV03	200	7,20	0,11	2,59	5,40	0,19	104,00
CPV04	250	8,84	0,14	2,59	5,40	0,19	104,00
CPV05	300	10,47	0,16	2,59	5,40	0,19	104,00
CPV06	350	12,11	0,19	2,59	5,40	0,19	104,00
CPV07	400	13,74	0,21	2,59	5,40	0,19	104,00

NOTAS:

- 1 - Dimensões em cm;
- 2 - Armaduras da laje de redução em aço CA-50;
- 3 - A fixação do degrau deverá ser em GROUT;
- 4 - As quantidades apresentadas não incluem a chaminé;

## LEGENDA:

Nº	Data	Alterações
0	17/03/14	Emissão inicial
1	27/11/14	Alteração de numeração das pranchas, inclusão de notas.

LEGENDA:

MC - Canaleta meia-cana pré-fabricada de concreto Ø600mm  
CC - Caixa de captação de concreto com grelha  
DD - Descida em degraus  
BL - Boca de Lobo  
BSTC - Bueiro Simples Tubular de Concreto

Notas:

As inclinações das canaletas acompanharam a inclinação do terreno natural (0,25 m/m). Antes do lançamento da rede de drenagem projetada em dispositivo de drenagem existente, a projetista comunica a fiscalização e esta toma ciência com a liberação deste procedimento. Este parte integrante deste projeto a memória de cálculo de drenagem.

Antes do assentamento da meia-cana de concreto, promover o aplioamento do funda da viala. Promover o assentamento da peça, conforme orientações do fabricante.



As normas técnicas referentes a esse projeto estão listadas na Especificação Técnica.

**FONTES DE CONSULTA PARA COMPOSIÇÃO DE PREÇOS E SERVIÇOS:**

- SICRO 2 - Sistema de Custos Rodoviários - JANEIRO/2015.
- SINAP - Sistema Nacional de Preços - FEVEREIRO/2015.
- DNIT - Manual de Custos Rodoviários - Volume 7
- PMJF - Plano Municipal de Redução de Riscos à Escorregamentos - Projetos Básicos - junho/2010 - Composições de Preços Unitários
- SETOP - Secretaria de Estado de Transportes e Obras Públicas - DEZEMBRO/2014.
- TCPO - Tabela de Composições de Preços para Orçamentos - 13ª EDIÇÃO
- Maccacarrri - Obras de Contenção - Manual Técnico
- GEORIO - Manual Técnico de Encostas - Ancoragens e Grampos - Volume 4
- DER - Especificação Técnica - ET-DE-G00/025 - Perfuração em Taludes
- DER - Especificação Técnica - ET-DE-G00/024 - Chumbeamento com Haste de Aço
- DNER - Especificação de Serviço - DNER-ES 34/197 - Proteção de Corpo Estradal - Proteção Vegetal
- DNIT - Album de Projetos-Tipo de Dispositivos de Drenagem - 2ª Edição - 2006
- DNIT - Manual de Conservação de Rodovia - 2ª Edição - 2005
- CENTTRAN - Centro de Excelência em Engenharia de Transportes - Segunda Etapa de Concessão de Rodovias Federais - Projetos Tipo

PREFEITURA DE JUIZ DE FORA

# PLANO MUNICIPAL DE REDUÇÃO DE RISCOS A ESCORREGAMENTOS - PMRRE

 <b>JUIZ DE FORA</b> P R E F E I T U R A		LOCAL: BAIRRO CARLOS CHAGAS - SETOR N21 - SUBSETOR N21-1	
			
TÍTULO DO PROJ.: ESTUDOS PRELIMINARES E PROJETOS BÁSICOS PARA O PMRE			
PROCESSO Nº 2598.0351.492-63/2011-MINISTERIO DAS CIDADES/CAIXA			
ENG. RESP.: ALEXANDRE ZUPPOLINI NETO		<small>Visto em 07/04/2012 às 10:07 horas. Assinado digitalmente por Alex Polini Neto.</small>	
PROJ.: PROJETOS COMPLEMENTARES DETALHES CONSTRUTIVOS I		ART Nº 1077/886	
DATA: 17/03/2014	ESCALA INDICADA	FOLHA: 37	
	CREA Nº 141401		